

# 检测开关

## 检测开关 : DSC系列

### ■特征

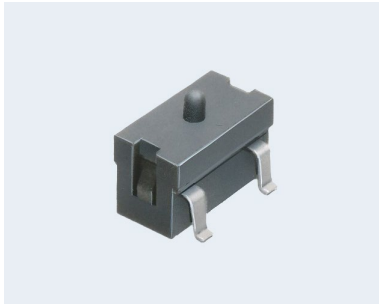
1. 采用自清洁结构, 具有优异的接触可靠性。
2. 不仅可用于检测开关, 也可用作复位开关。

### ■规格

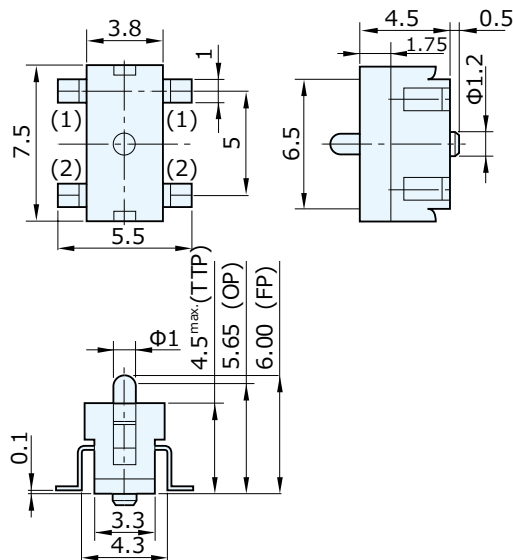
- 外形尺寸 : 7.5 x 3.8 x 4.5mm
- 额定电压电流 : DC 5V, 0.1-5mA
- 电路 : 1回路1接点
- 动作寿命 : 10万次
- 动作力 : 0.25N
- 行程 : 1.5mm
- 动作方式 : 瞬时断开
- 包装数量 : 1,000个/卷

### ■规格选项

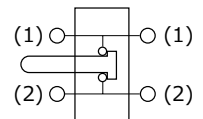
图号	动作方式	柱位
JPS1110-2111F	瞬时断开	有



### 外形图



### 电路: 1回路1接点



### 基板安装参考图

