

検出スイッチ

検出スイッチ : DSCシリーズ

■ 特長

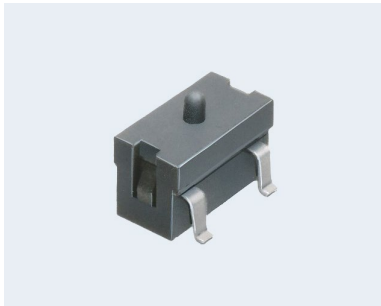
1. セルフクリーニング構造のため接触信頼性に優れています。
2. 検出用スイッチの他に、リセット用スイッチとしても使用できます。

■ 仕様

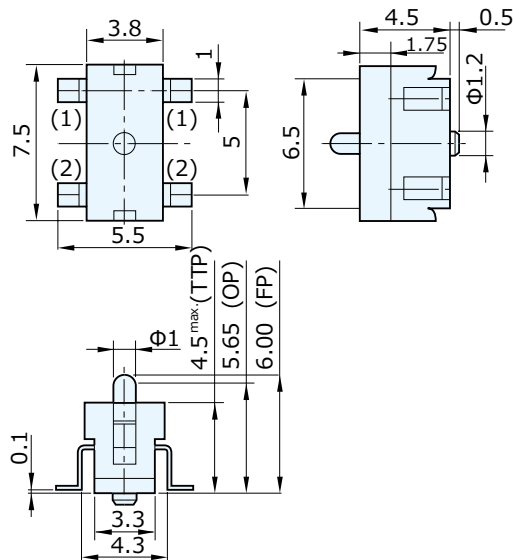
- ・ 外形寸法 : 7.5×3.8×4.5mm
- ・ 定格電圧電流 : DC 5V, 0.1~5mA
- ・ 回路 : 1回路1接点
- ・ 動作寿命 : 100,000回
- ・ 作動力 : 0.25N
- ・ ストローク : 1.5mm
- ・ 動作方式 : プッシュオフ
- ・ 梱包数量 : 1,000個/リール

■ バリエーション

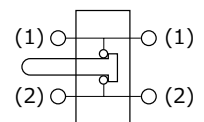
図番	動作方法	ボス
JPS1110-2111F	プッシュオフ	有り



外形図



回路 : 1回路1接点



取付基板参考図

