

# ミニジャック

## Φ3.5mm ジャック : JK-35シリーズ

### ■特長

1. Φ3.5mmの小型ジャックです。
2. SMDタイプ、DIPタイプ、ミッドマウントタイプなど各種レパートリーを揃えています。

### ■仕様

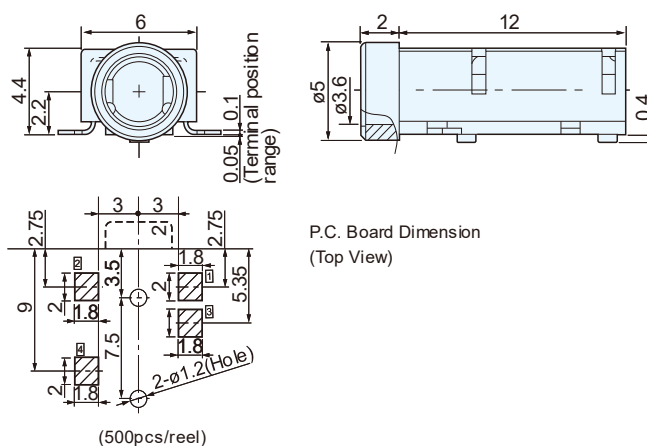
- 適合プラグ径 : Φ3.5mm
- 極数 : 3、4
- 実装方法 : SMD、DIP、ミッドマウントタイプ
- 定格電圧電流 : DC 12V 1A
- 接触抵抗 : 30mΩ以下、50mΩ以下（製品品番による）
- 絶縁抵抗 : DC 500V 100MΩ以上
- 耐電圧 : AC 500V（1分間）



**LGY2209-0101F**

SMD Type

回路



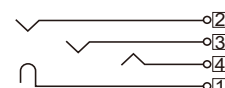
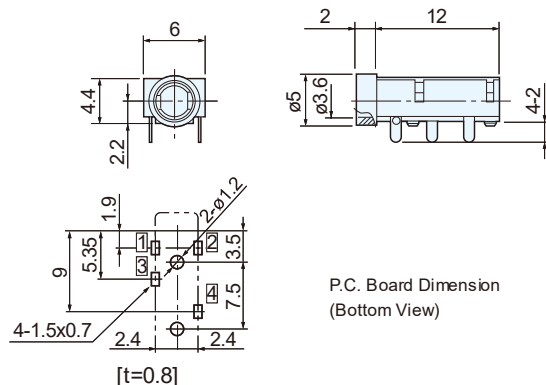
リフローはんだ



**LGY2209-0300F**

DIP Type

回路



手はんだ

# ミニジャック

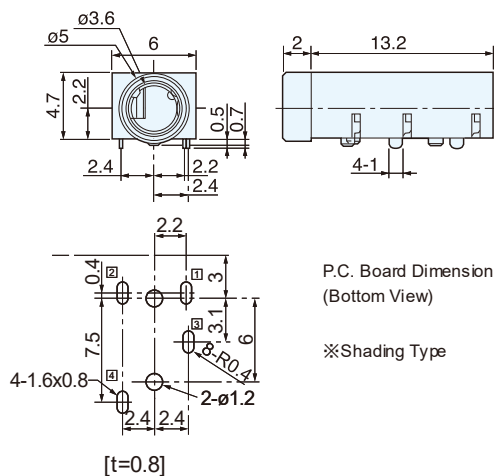
## Φ3.5mm ジャック : JK-35シリーズ



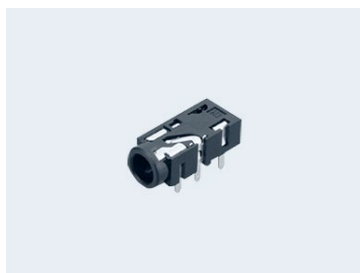
**LGY2209-0801F**

DIP Type

回路



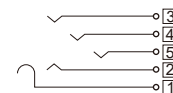
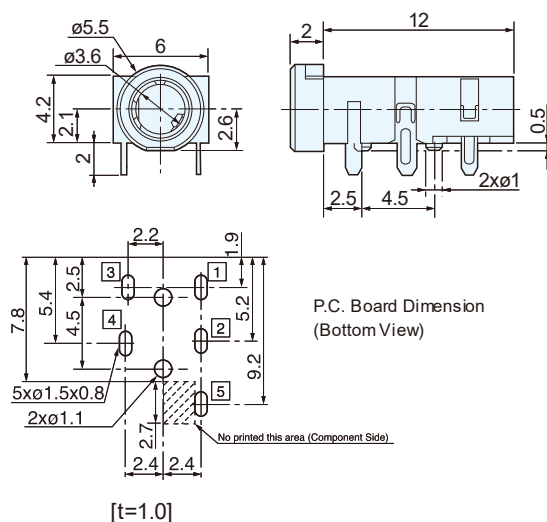
リフローはんだ  
手はんだ



**LGY2109-0200F**

DIP Type

回路



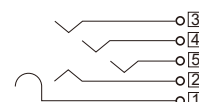
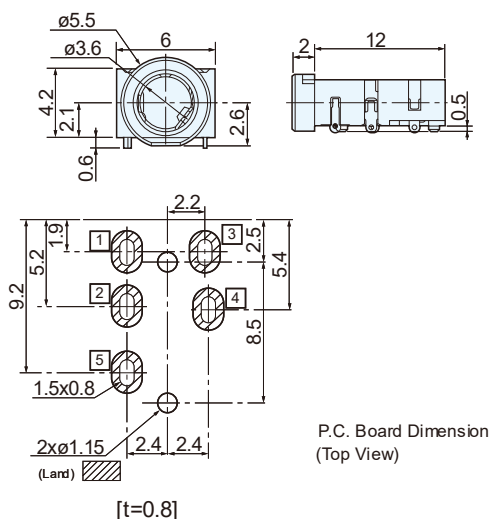
手はんだ



**LGY2109-1701F**

DIP Type

回路



リフローはんだ  
手はんだ

# ミニジャック

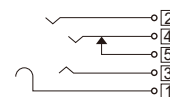
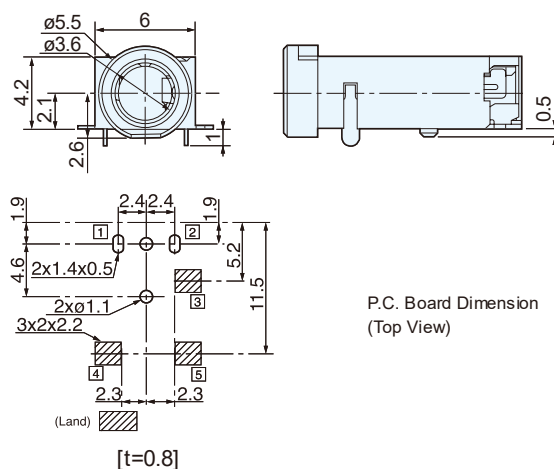
## Φ3.5mm ジャック : JK-35シリーズ



**LGY2109-3301F**

DIP/SMD Type

回路



リフローはんだ

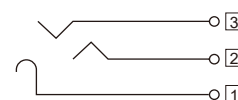
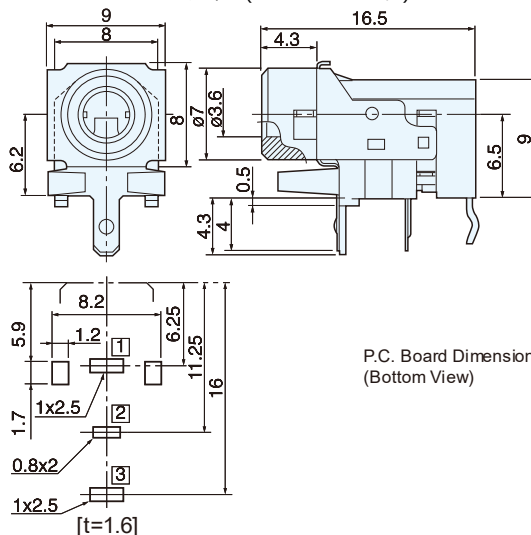


**LGY6502-0800F**

DIP Type

回路

ノイズ対策品(アースプレート付)



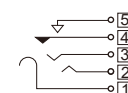
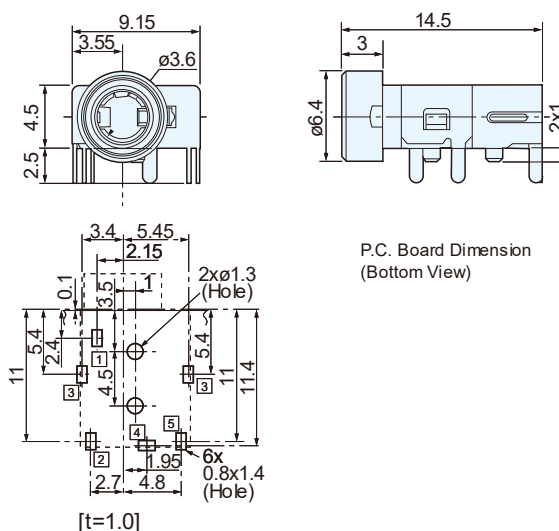
フローはんだ



**LGS2318-0900F**

DIP Type

回路



手はんだ

# ミニジャック

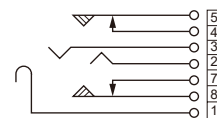
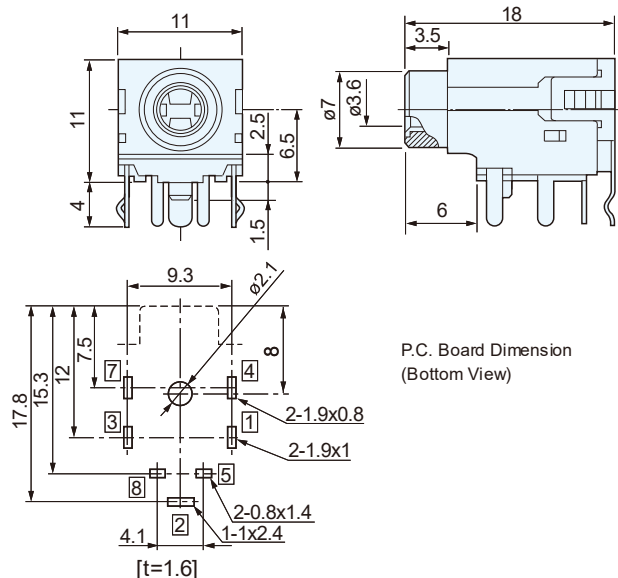
## Φ3.5mm ジャック : JK-35シリーズ



**LGS6506-0700F**

DIP Type

回路



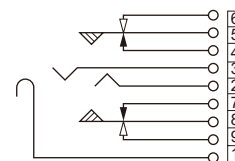
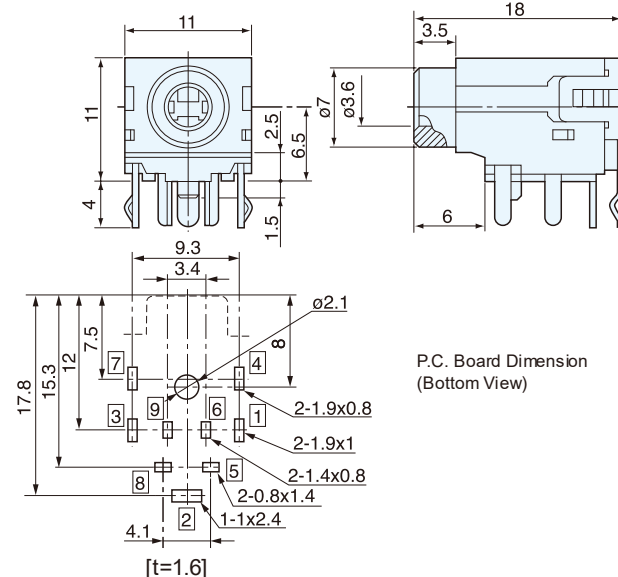
フローはんだ



**LGS6507-1300F**

DIP Type

回路



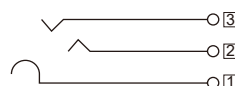
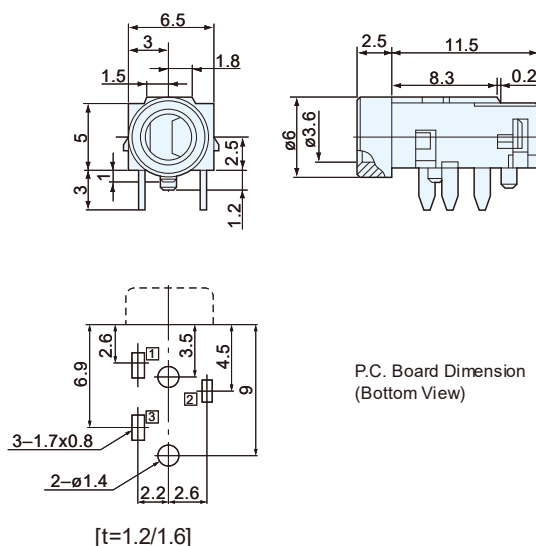
フローはんだ



**LGY2502-0200F**

DIP Type

回路



フローはんだ  
(はんだ条件について、  
ご相談ください。)  
手はんだ

## ミニジャック

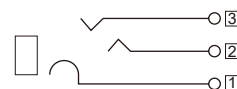
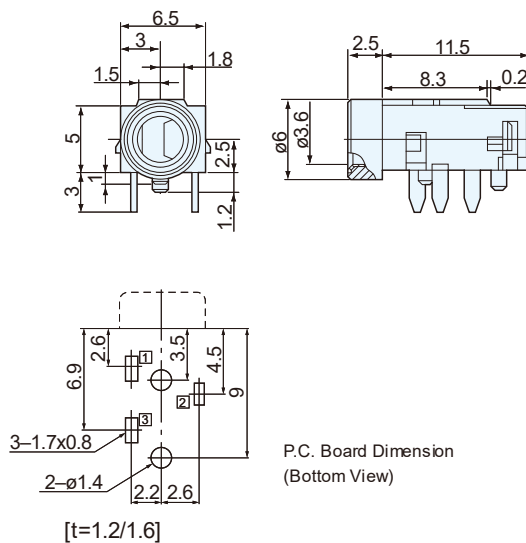
## Φ3.5mm ジャック : JK-35シリーズ



**LGY2512-0100F**

DIP Type

回路



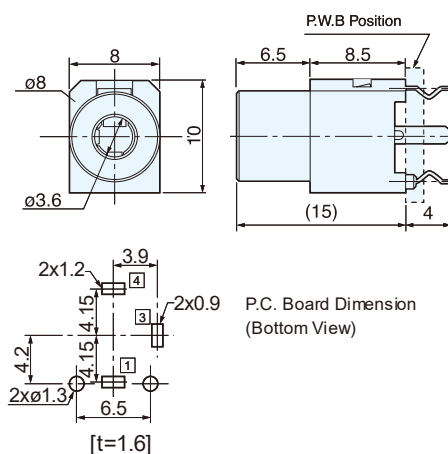
フローはんだ  
(はんだ条件について、  
ご相談ください。)  
手はんだ



**LGT8502-0200F**

DIP Type

回路



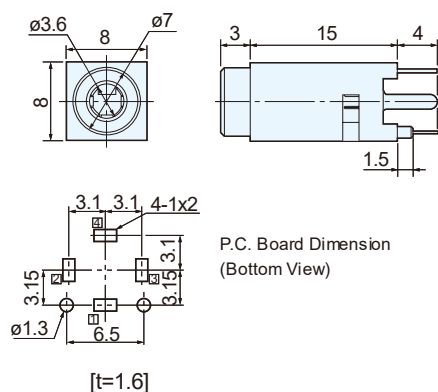
フローはんだ  
手はんだ



**LGT1509-0200F**

DIP Type

回路



フローはんだ  
手はんだ

# ミニジャック

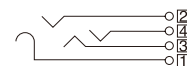
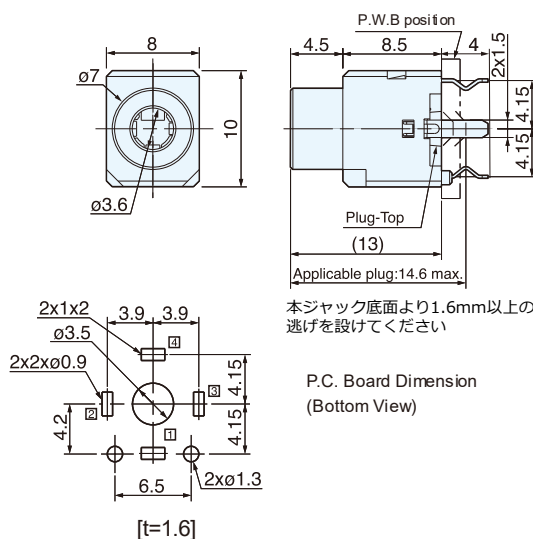
## Φ3.5mm ジャック : JK-35シリーズ



**LGT8509-0300F**

DIP Type

回路



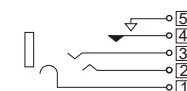
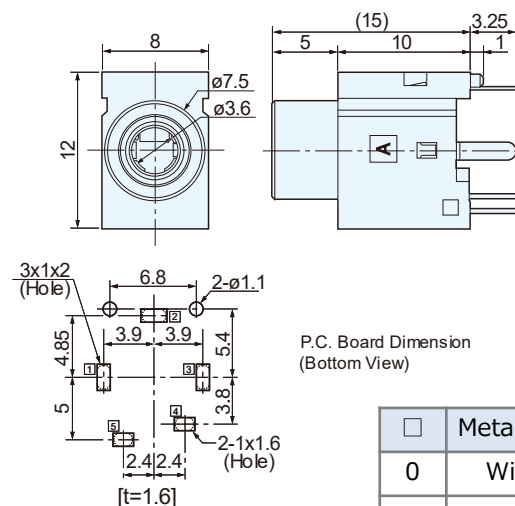
手はんだ



**LGM10□9-0100F**

DIP Type

回路



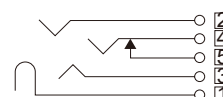
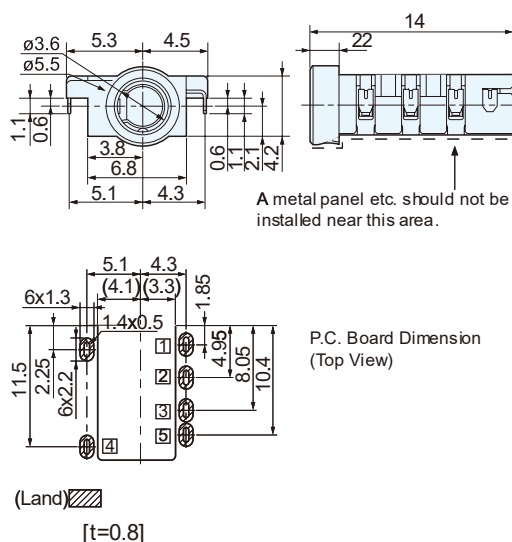
手はんだ



**LGY0609-0600F**

Mid Mount Type  
DIP Type

回路



リフローはんだ  
手はんだ