

スライドスイッチ

スライドスイッチ (静電気対応) : JSB (ASE) シリーズ

■ 特長

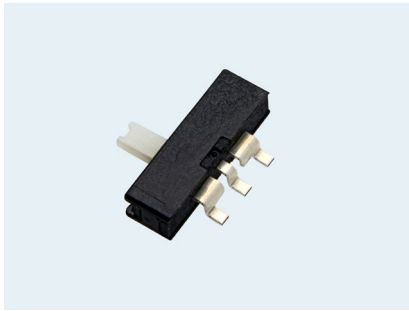
1. 操作部からの静電気の耐性を向上させた製品のため、内部への静電気の侵入を防ぎます。
2. クリック感をなくすことで、お客様の筐体側での操作フィーリング設計の簡易化に貢献します。
3. 小型、低背化を実現したストローク2mmのスライドスイッチです。

■ 仕様

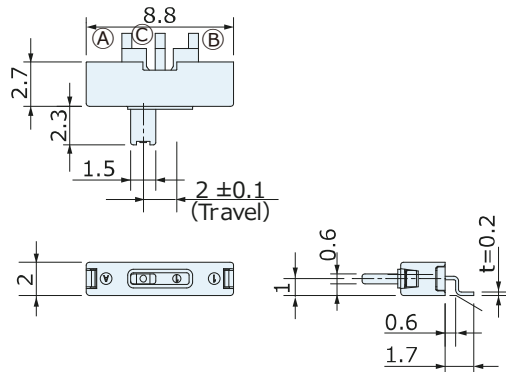
- 外形寸法 : 8.8×2.7×2.0mm
- 定格電圧電流 : DC 12V, 100mA
- 回路 : 1回路2接点
- 動作寿命 : 10,000回
- 動作力 : 1N以下
- ストローク : 2mm
- 梱包数量 : 1,000個/袋

■ バリエーション

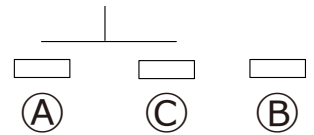
図番	端子形状
JSB1220-1821F	表面実装
JSB1220-1721F	ディスクリート



外形図:表面実装端子
JSB1220-1821F

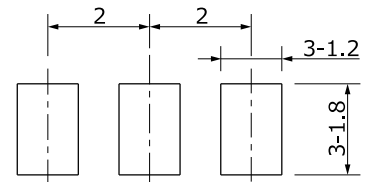


回路 : 1回路2接点

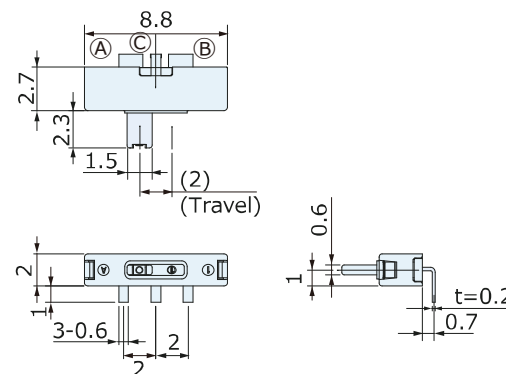


基板取付参考図

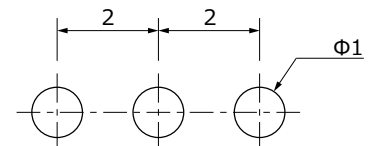
JSB1220-1821F



外形図:ディスクリート端子
JSB1220-1721F



JSB1220-1721F



※本製品は、はんだこてでの実装をお願いいたします。